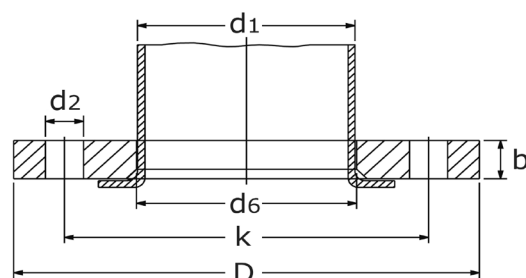


LOOSE FLANGES TYPE 02A



DN	d1	Typ	D	d6	b	k	d2	M	kg
10	17,2	DIN 2642	90	19	14	60	14	4xM12	0,580
15	21,3	DIN 2642	95	24	14	65	14	4xM12	0,670
20	25,0	DIN 2642	105	28	14	75	14	4xM12	0,000
20	26,9	DIN 2642	105	30	14	75	14	4xM12	0,855
20	26,9	DIN 2642	105	30	16	75	14	4xM12	0,820
25	30,0	DIN 2642	115	33	16	85	14	4xM12	1,150
25	33,7	DIN 2642	115	36	16	85	14	4xM12	1,120
32	38,0	DIN 2642	140	42	16	100	18	4xM16	1,170
32	42,4	DIN 2642	140	46	16	100	18	4xM16	1,640
40	44,5	DIN 2642	150	50	16	110	18	4xM16	1,813
40	48,3	DIN 2642	150	54	16	110	18	4xM16	1,830
50	57,0	DIN 2642	165	62	16	125	18	4xM16	2,220
50	60,3	DIN 2642	165	65	16	125	18	4xM16	2,220
65	76,1	DIN 2642	185	81	16	145	18	4xM16	2,660
80	88,9	DIN 2642	200	94	18	160	18	8xM16	3,220
100	108,0	DIN 2642	220	113	18	180	18	8xM16	3,690
100	114,3	DIN 2642	220	119	18	180	18	8xM16	3,600
125	133,0	DIN 2642	250	138	18	210	18	8xM16	4,577
125	139,7	DIN 2642	250	145	18	210	18	8xM16	4,370
150	159,0	DIN 2642	285	164	18	240	22	8xM20	5,840
150	168,3	DIN 2642	285	173	18	240	22	8xM20	5,400
200	219,1	DIN 2642	340	225	20	295	22	8xM20	7,470
200	219,1	EN 1092-1/02	340	226	24	295	22	8xM20	8,870
250	254,0	DIN 2642	395	260	22	350	22	12xM20	11,305
250	267,0	DIN 2642	395	273	22	350	22	12xM20	10,300
250	273,0	DIN 2642	395	279	22	350	22	12xM20	9,980
250	273,0	EN 1092-1/02	395	281	26	350	22	12xM20	11,500
300	304,0	ähnl. DIN	445	310	26	400	22	12xM20	0,000
300	323,9	DIN 2642	445	329	26	400	22	12xM20	13,780
300	323,9	EN 1092-1/02	445	333	26	400	22	12xM20	13,000
350	355,6	DIN 2642	505	362	28	460	22	16xM16	0,000
350	355,6	DIN 2642	505	362	28	460	22	16xM20	18,500
350	355,6	EN 1092-1/02	505	365	30	460	22	16xM20	20,200
400	406,4	DIN 2642	565	413	32	515	26	16xM24	25,000
400	406,4	EN 1092-1/02	565	416	32	515	26	16xM24	26,500
450	457,2	EN 1092-1/02	615	467	36	565	26	20xM24	33,000
450	457,2	ähnl. DIN EN	615	467	36	565	26	20xM24	33,150
500	508,0	EN 1092-1/02	670	517	38	620	26	20x M24	38,500
500	508,0	DIN 2642	670	517	38	620	26	20x M24	37,000
500	508,0	EN 1092-1/02	670	519	38	620	26	20x M24	38,500
600	610,0	DIN 2642	780	618	44	725	30	20x M27	57,000
600	610,0	EN 1092-1/02	780	622	42	725	30	20x M27	52,200
700	711,2	DIN 2642	895	721	50	840	30	24x M27	82,000
800	813,0	DIN 2642	1015	824	56	950	33	24x M30	113,200