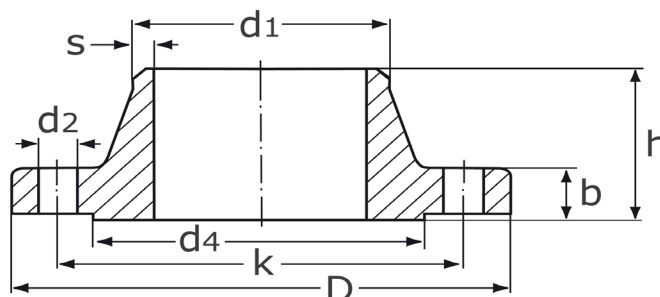


WELDING NECK FLANGES PN 6 EN1092-1 /11B1



DN	d1	D	b	k	h	d4	s	d2	M	
10	17,2	75	12	50	28	35	2,0	11	4 x M10	ISO
15	20,0	80	12	55	30	40	2,0	11	4 x M10	DIN
15	21,3	80	12	55	30	40	2,0	11	4 x M10	ISO
20	26,9	90	14	65	32	50	2,3	11	4 x M10	ISO
25	33,7	100	14	75	35	60	2,6	11	4 x M10	ISO
32	38,0	120	14	90	35	70	2,6	14	4 x M12	DIN
32	42,4	120	14	90	35	70	2,6	14	4 x M12	ISO
40	44,5	130	14	100	38	80	2,6	14	4 x M12	DIN
40	48,3	130	14	100	38	80	2,6	14	4 x M12	ISO
50	53,0	140	14	110	38	90	1,5	14	4 x M12	11852
50	54,0	140	14	110	38	90	2,0	14	4 x M12	Metric
50	57,0	140	14	110	38	90	2,9	14	4 x M12	DIN
50	60,3	140	14	110	38	90	2,9	14	4 x M12	ISO
65	69,0	160	14	130	38	110	2,0	14	4 x M12	Metric
65	76,1	160	14	130	38	110	2,9	14	4 x M12	ISO
80	84,0	190	16	150	42	128	2,0	18	4 x M16	Metric
80	88,9	190	16	150	42	128	3,2	18	4 x M16	ISO
100	104,0	210	16	170	45	148	2,0	18	4 x M16	Metric
100	108,0	210	16	170	45	148	3,6	18	4 x M16	DIN
100	114,3	210	16	170	45	148	3,6	18	4 x M16	ISO
125	129,0	240	18	200	48	188	2,0	18	8 x M16	Metric
125	133,0	240	18	200	48	188	4,0	18	8 x M16	DIN
125	139,7	240	18	200	48	178	4,0	18	8 x M16	ISO
150	154,0	265	18	225	48	202	2,0	18	8 x M16	Metric
150	154,0	265	18	225	48	212	2,0	18	8 x M16	Metric
150	159,0	265	18	225	48	202	4,5	18	8 x M16	DIN
150	168,3	265	18	225	48	202	4,5	18	8 x M16	ISO
200	204,0	320	20	280	55	268	2,0	18	8 x M16	Metric
200	219,1	320	20	280	55	258	6,3	18	8 x M16	ISO
250	273,0	375	22	335	60	312	6,3	18	12x M16	ISO
300	323,9	440	22	395	62	365	7,1	22	12x M20	ISO
350	355,6	490	22	445	62	415	7,1	22	12x M20	ISO
400	406,4	540	22	495	65	465	7,1	22	16x M20	ISO
450	457,2	595	22	550	65	520	7,1	22	16x M20	ISO
500	508,0	645	24	600	68	570	7,1	22	20x M20	ISO
600	610,0	755	30	705	70	670	7,1	26	20x M24	ISO
700	711,2	860	30	810	70	775	7,1	26	24x M24	ISO
800	813,0	975	30	920	76	900	7,1	30	24x M27	ISO
900	914,0	1075	34	1020	78	1000	7,1	30	24x M27	ISO

DN	d1	D	b	k	h	d4	s	d2	M	
900	914,4	1075	34	1020	78	1000	7,1	30	24x M27	ISO
1000	1016,0	1175	38	1120	82	1115	7,1	30	28x M27	ISO
1200	1219,0	1405	42	1340	104	1330	8,0	33	32x M30	ISO
1400	1422,0	1630	56	1560	114	1510	8,8	36	36x M33	ISO